



# FACEtoFACE



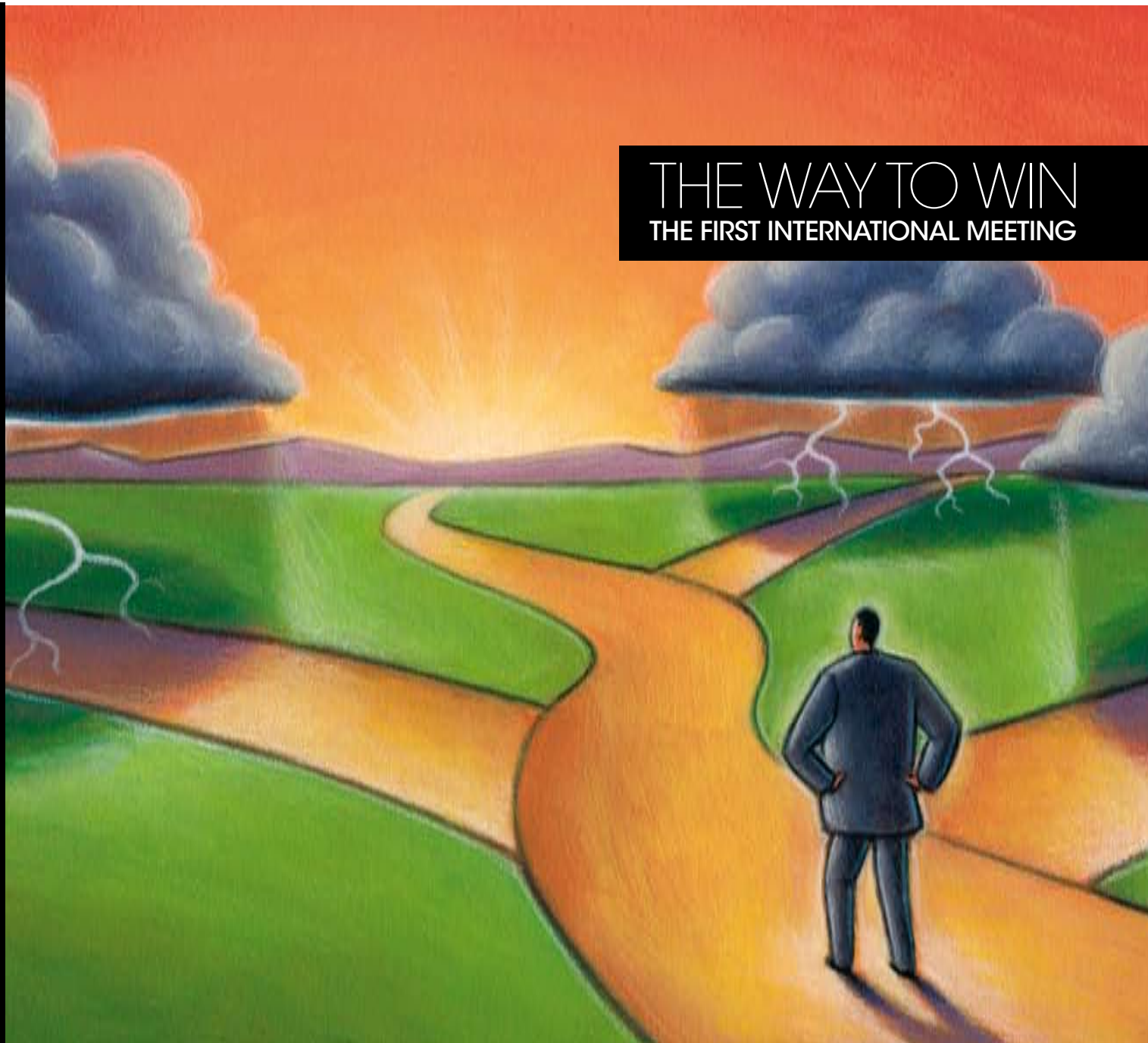
NATURAL  
CHOICES  
SCELTE SECONDO NATURA

**BENINCA®**

NOVITÀ:  
PRODOTTI: BARRIERA EVA/DU.350N/JIM/BULL/BE.BUS/TOKEY.I/PUPILLA.B/TEO TRANSPONDER/TOGO/CALL/HYDRO/SUBWAY  
EVENTI: THE WAY TO WIN/CREATIVITÀ STRATEGICA/BIODIVERSITY 2007/BENINCA NEWS/FIERE 2007/NORMATIVE/INTERNAZIONALIZZAZIONE

NEWS:  
PRODUCTS: BARRIERA EVA/DU.350N/JIM/BULL/BE.BUS/TOKEY.I/PUPILLA.B/TEO TRANSPONDER/TOGO/CALL/HYDRO/SUBWAY  
EVENTS: THE WAY TO WIN/CREATIVITÀ STRATEGICA/BIODIVERSITY 2007/BENINCA NEWS/FIERE 2007/NORMATIVE/INTERNAZIONALIZZAZIONE

^07



**AUTOMATISMI BENINCÀ IL 1° DICEMBRE 2006 HA ACCOLTO TUTTI I PROPRI CLIENTI INTERNAZIONALI IN UNA CONVENTION MEMORABILE SIA PER IL NUMERO DI PARTECIPANTI (350 CLIENTI DA TUTTO IL MONDO) CHE PER LE EMOZIONI. TRE GIORNI DI LAVORO, DI SIMPATIA E DI SORPRESE CHE HANNO TRACCIATO LE LINEE STRATEGICHE PER IL FUTURO DELL'AZIENDA. THE WAY TO WIN QUINDI COME STIMOLO E CONFERMA DI UNA SCELTA DI MARCA VINCENTE CON LA QUALE COSTRUIRE UNA PARTNERSHIP DI SICURO SUCCESSO**

ON 1ST DECEMBER 2006, AUTOMATISMI BENINCÀ WELCOMED ALL ITS INTERNATIONAL CUSTOMERS AT A CONVENTION, IT WAS QUITE A MEMORABLE EVENT BOTH BY PARTICIPATION (350 CUSTOMERS FROM ALL OVER THE WORLD) AND BY THE EMOTIONS IT CREATED. THREE DAYS OF WORK, GOOD CHEER AND SURPRISES THAT OUTLINED THE STRATEGIC DIRECTIONS FOR THE COMPANY'S FUTURE. SO THE WAY TO WIN AS A STIMULUS AND CONFIRMATION OF THE CHOICE OF A WINNING BRAND AS THE BEDROCK IN CONSTRUCTING A PARTNERSHIP THAT IS SURE TO ACHIEVE SUCCESS.



CASTELBRANDO

**IL LUOGO DELLA CONVENTION**

IL CASTELLO DI CISON DI VALMARINO (TREVISO) COME TUTTI I CASTELLI HANNO DA SEMPRE ALIMENTATO LE FANTASIE E L'IMMAGINARIO COLLETTIVO. VISTI COME LUOGHI FASCINOSI E MISTERIOSI SONO STATI SPESSO IL PUNTO DI PARTENZA PER IL FIORIRE DI LEGGENDE, SPESSO IMPRESSIONANTI E DAI CONTORNI INDEFINITI, AMBIENTATE TALVOLTA IN UN CUPO MEDIOEVO, ALTRE VOLTE NEI SECOLI PIÙ VICINI A NOI.

**THE CONVENTION VENUE**

THE CASTLE OF CISON DI VALMARINO (TREVISO) LIKE ALL OTHER CASTLES CONJURES UP FANTASIES AND COMMON IMAGERY. THEIR AIR OF ENCHANTING, MYSTERIOUS PLACES HAVE OFTEN BEEN THE SITE WHERE LEGENDS FLOURISH, OFTEN STARTLING AND WITH MISTY BACKGROUNDS, AT TIMES SET IN THE DARK MIDDLE AGES AND IN OTHERS IN ERAS CLOSER TO OUR OWN.





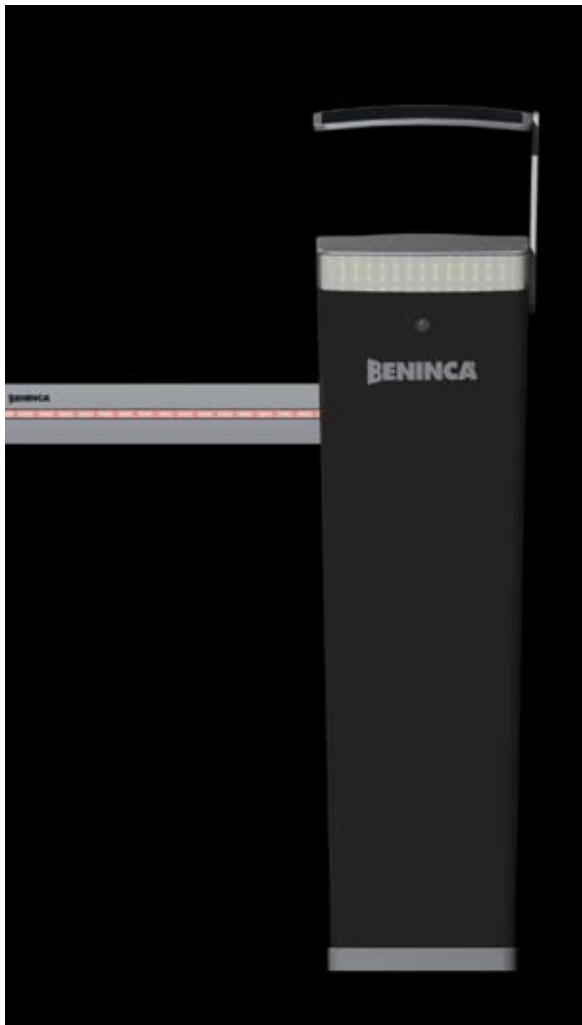
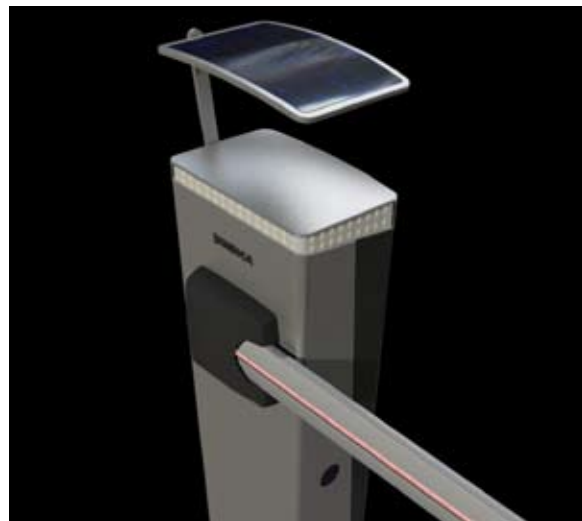
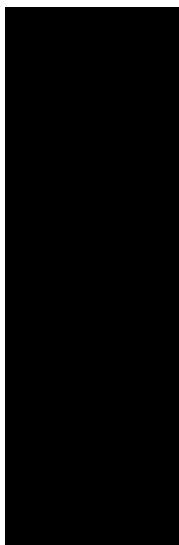
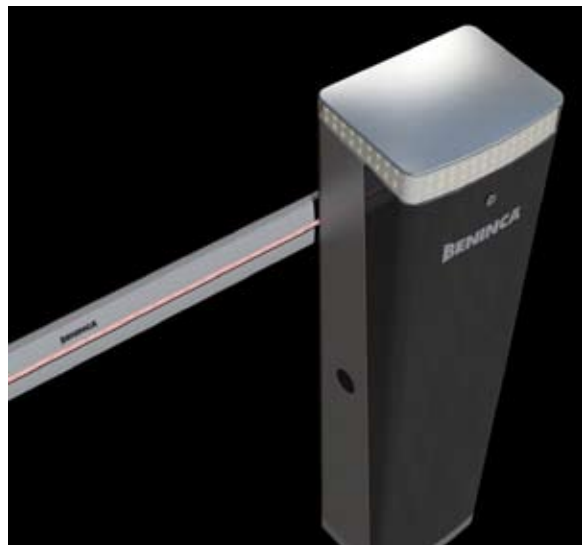
# CreAttivitàSTRATEGICA

Creatività strategica

IL 30 NOVEMBRE 2006 L'AZIENDA HA SPONSORIZZATO, PARTECIPANDO DA PROTAGONISTA, AD UN CONVEGNO SUL RUOLO DELLA CREATIVITÀ NELL'ECONOMIA E NEL MONDO DEL LAVORO. I TEMI ANALIZZATI ERANO, L'INGEGNERIA LA PASSIONE E LA BIODIVERSITÀ VISTI COME VERI FATTORI COMPETITIVI, SCELTE STRATEGICHE, NONCHÉ ELEMENTI CHIAVE PER AVERE SUCCESSO NEL MERCATO. BENINCÀ UNA MARCA CHE HA FATTO DELLA BIODIVERSITÀ IL PROPRIO FATTORE DI SUCCESSO NELLA STRATEGIA DI MARKETING E COMUNICAZIONE.

ON 30TH NOVEMBER 2006 THE COMPANY SPONSORED AND PLAYED A LEADING ROLE IN A CONGRESS ON THE ROLE OF CREATIVITY IN THE ECONOMY AND WORKPLACE. THE MEETING ANALYSED THEMES ON THE INVENTIVE, PASSION AND BIODIVERSITY SEEN AS GENUINE COMPETITIVE FACTORS, STRATEGIC CHOICES, AS WELL AS KEY ELEMENTS IN MARKET SUCCESS. BENINCÀ, A BRAND THAT HAS MADE BIODIVERSITY ITS KEY TO SUCCESS IN ITS MARKETING AND COMMUNICATION STRATEGY.





### BELLEZZA, FUNZIONALITÀ ED ENERGIA DALLA NATURA.

NASCE EVA LA NUOVA BARRIERA BENINCA SVILUPPATA CON L'OBIETTIVO, DI CREARE UNA LINEA COMPLETAMENTE RINNOVATA NEL DESIGN E NELLE CARATTERISTICHE TECNICHE. DUE LE VERSIONI DISPONIBILI, PER ASTE FINO A 5 M E PER ASTE FINO A 7 M DI LUNGHEZZA. POSSIBILITÀ DI GESTIONE SEMAFORICA INTEGRATA E PREDISPOSIZIONE PER L'INSTALLAZIONE DEL PANNELLO SOLARE PER UN FUNZIONAMENTO ANCHE IN MANCANZA DI ENERGIA ELETTRICA. STUDIATE PER UNA PERFETTA INTEGRAZIONE CON I SISTEMI DI CONTROLLO ACCESSI TUTTE LE VERSIONI SONO CARATTERIZZATE DA :

- ELEVATA FACILITÀ D'USO E PROGRAMMAZIONE DELLA BARRIERA TRAMITE DISPLAY INTEGRATO,
- RILEVAZIONE AUTOMATICA DEGLI OSTACOLI NEL RISPETTO DELLA NORMATIVA VIGENTE
- SISTEMA DI LUCI INCORPORATO NELL'ASTA E BILANCIAMENTO DELLA STESSA DI FACILE REGOLAZIONE
- ASTA ARTICOLATA IN LINEA CON IL NUOVO DESIGN.
- SBLOCCO DALL'ESTERNO INTUITIVO E SICURO,
- RAPIDA MANUTENZIONE GRAZIE ALLA MODULARITÀ DELLA BARRIERA.

### BEAUTY, FUNCTIONALITY AND ENERGY FROM NATURE

EVA THE NEW BENINCA BARRIER HAS ARRIVED, DEVELOPED WITH THE GOAL OF CREATING A COMPLETELY NEW LINE BOTH IN DESIGN AND TECHNICAL CHARACTERISTICS. TWO VERSIONS ARE AVAILABLE, FOR ARM LENGTHS UP TO 5M AND FOR ARMS UP TO 7M. THE POSSIBILITY TO HAVE BUILT-IN TRAFFIC LIGHT MANAGEMENT AND DESIGNED TO WORK WITH SOLAR PANELS SO AS TO OPERATE EVEN WHEN THERE'S NO MAINS POWER . STUDIED TO PERFECTLY INTEGRATE WITH THE ACCESS CONTROL SYSTEMS, ALL VERSIONS FEATURE:

- EXTREMELY EASY USE AND PROGRAMMING OF THE BARRIER BY THE BUILT-IN DISPLAY
- AUTOMATIC OBSTACLE DETECTION IN COMPLIANCE WITH STATUTORY REGULATIONS
- LIGHT SYSTEM BUILT INTO THE ARM, WHICH IN TURN HAS EASILY ADJUSTED BALANCING
- ARTICULATED ARM IN LINE WITH THE NEW DESIGN
- USER-FRIENDLY, SAFE EXTERNAL UNLOCKING
- QUICK MAINTENANCE THANKS TO THE BARRIER'S MODULAR CONSTRUCTION.



### QUALITÀ COME MIGLIORAMENTO CONTINUO

IL NUOVO MOTORIDUTTORE ELETTROMECCANICO IRREVERSIBILE DU.350N DISPONIBILE NELLE DUE VERSIONI LENTO E VELOCE PER ANTE DA 3 A 4 M SI PRESENTA COMPLETAMENTE RINNOVATO NEL DESIGN PORTANDO CON SÈ TUTTA L'ESPERIENZA DEL MODELLO PRECEDENTE. IDEALE PER CANCELLI DI NOTEVOLI DIMENSIONI, IL MOTORE È CARATTERIZZATO DA:

- RIDUZIONE COMPLETAMENTE IN BAGNO D'OLIO
- PREDISPOSIZIONE PER L'INSTALLAZIONE DI FINECORSA MAGNETICI
- ARRESTI MECCANICI INCORPORATI.
- MECCANICA TOTALMENTE IN METALLO PER GARANTIRE ROBUSTEZZA E SOLIDITÀ.



### QUALITY SEEN AS CONTINUOUS IMPROVEMENT

THE NEW ELECTROMECHANICAL ONE-WAY MOTOR UNIT DU.350N, AVAILABLE IN THE TWO, SLOW AND FAST, VERSIONS FOR 3 TO 4M GATES, HAS BEEN GIVEN A COMPLETELY NEW DESIGN BUT MAINTAINING ALL THE EXPERIENCE OF ITS PREVIOUS MODEL. IDEAL FOR LARGE SIZED GATES, THE MOTOR FEATURES:

- REDUCTION FULLY IMMERSED IN OIL
- FACILITY FOR THE INSTALLATION OF MAGNETIC TRAVEL STOP
- BUILT-IN MECHANICAL STOPS
- ALL METAL MECHANICS TO GUARANTEE RESILIENCE AND SOLIDITY





## BULL ENTRA ANCHE NELLE VOSTRE CASE!

FEDELE ALLA NUOVA IMMAGINE CON CUI L'AUTOMATISMI BENINCA' SI STA PROPONENDO NEL MERCATO, L'ATTUATORE SCORREVOLE BULL PRESENTA ANCHE UNA SERIE PER IMPIEGHI RESIDENZIALI :

**BULL5** PER CANCELLI FINO A 500 KG, CON ALIMENTAZIONE 230 VAC MONOFASE DOTATO DI FRENO E REGOLAZIONE DI POTENZA ELETTRONICI

**BULL8** PER CANCELLI FINO A 800 KG, CON ALIMENTAZIONE 230 VAC MONOFASE DOTATO DI FRENO E REGOLAZIONE DI POTENZA ELETTRONICI

**BULL324** PER CANCELLI FINO A 300 KG CON ALIMENTAZIONE 24 VDC CON POSSIBILITÀ DI ALIMENTAZIONE A BATTERIA IN CASO DI INTERRUZIONE DELL'ENERGIA ELETTRICA ED INTERVENTO AMPEROMETRICO ANTISCHIACCIAMENTO.

**BULL624** PER CANCELLI FINO A 600 KG CON ALIMENTAZIONE 24 VDC CON POSSIBILITÀ DI ALIMENTAZIONE A BATTERIA IN CASO DI INTERRUZIONE DELL'ENERGIA ELETTRICA ED INTERVENTO AMPEROMETRICO ANTISCHIACCIAMENTO

TUTTE LE VERSIONI SONO DOTATE DI CENTRALE INCORPORATA E DI ENCODER PER IL RILEVAMENTO DEGLI OSTACOLI CHE NELLA VERSIONE 24 VDC DETERMINA ANCHE L'INIZIO DEL RALLENTAMENTO. I MODELLI ALIMENTATI 230 VAC SONO AUTOVENTILATI , UN SOLIDO STAFFAGGIO RICAVATO SU QUATTRO PUNTI FACILMENTE ACCESSIBILI NE CONSENTONO UN'INSTALLAZIONE VELOCE, MA MOLTO STABILE. IL CABLAGGIO IN CENTRALE RISULTA MOLTO AGEVOLE IN QUANTO ESEGUITO SU MORSETTIERE ESTRAIBILI POSTE IN UNA POSIZIONE APERTA E BEN VISIBILE. LE TARATURE E LE REGOLAZIONI SI EFFETTUANO FACILMENTE ESSENDO LE CENTRALI DOTATE DI DISPLAY.

I FINECORSA INNOVATIVI SFRUTTANO TUTTA L'ESPERIENZA BENINCA' E SONO DISPONIBILI ANCHE NELLA VERSIONE MAGNETICA INDICATA PER I LUOGHI PARTICOLARMENTE FREDDI E UMIDI. LA MANOVRA MANUALE È COSTITUITA DA UNA ROBUSTA LEVA CON CHIAVE PERSONALIZZATA, FACILE ED INTUITIVA COMUNE A TUTTA LA LINEA BENINCA'.

## BULL GOES DOMESTIC

FAITHFUL TO THE NEW IMAGE AUTOMATISMI BENINCA' IS CREATING ON THE MARKET, THE BULL SLIDING OPERATOR PRESENTS A SPECIAL SERIES FOR RESIDENTIAL USE:

**BULL5** FOR GATES UP TO 500 KG, WITH A 230 VAC SINGLE PHASE POWER SUPPLY AND EQUIPPED WITH ELECTRONIC BRAKE AND POWER ADJUSTMENT

**BULL8** FOR GATES UP TO 800 KG, WITH A 230 VAC SINGLE PHASE POWER SUPPLY AND EQUIPPED WITH ELECTRONIC BRAKE AND POWER ADJUSTMENT

**BULL324** FOR GATES UP TO 300 KG WITH A 24 VDC POWER SUPPLY WITH BATTERY-POWERED FACILITY IN CASE OF POWER CUTS AND AN AMPEROMETRIC ANTI-CRUSH SAFETY

**BULL624** FOR GATES UP TO 600 KG WITH A 24 VDC POWER SUPPLY WITH BATTERY POWERED FACILITY IN CASE OF POWER CUTS AND AN AMPEROMETRIC ANTI-CRUSH SAFETY

ALL VERSIONS ARE FITTED WITH A BUILT-IN CONTROL UNIT AND ENCODER OBSTACLE DETECTION THAT, IN THE 24 VDC VERSIONS, ALSO ACTS AS SLOWDOWN START. THE 230 VAC MODELS ARE SELF-VENTILATED AND AN EASY TO ACCESS SOLID FOUR-POINT BRACING OFFERS QUICK, BUT VERY STABLE INSTALLATION. THE CONTROL UNIT CABLING IS QUITE SIMPLE SINCE IT USES EXTRACTABLE TERMINAL BLOCKS MOUNTED IN AN OPEN AND HIGHLY VISIBLE POSITION .

CALIBRATIONS AND ADJUSTMENTS ARE EASY TO CARRY OUT SINCE THE CONTROL UNIT IS PROVIDED WITH A DISPLAY. THE INNOVATIVE TRAVEL STOPS MAKE THE MOST OF ALL BENINCA'S EXPERIENCE AND ARE ALSO AVAILABLE IN A MAGNETIC VERSION BEST SUITED FOR ESPECIALLY COLD AND DAMP CLIMATES. MANUAL OPERATION IS PROVIDED BY A ROBUST LEVER WITH PERSONALISED KEY, THAT IS EASY, USER-FRIENDLY AND STANDARD THROUGHOUT THE WHOLE BENINCA' LINE.

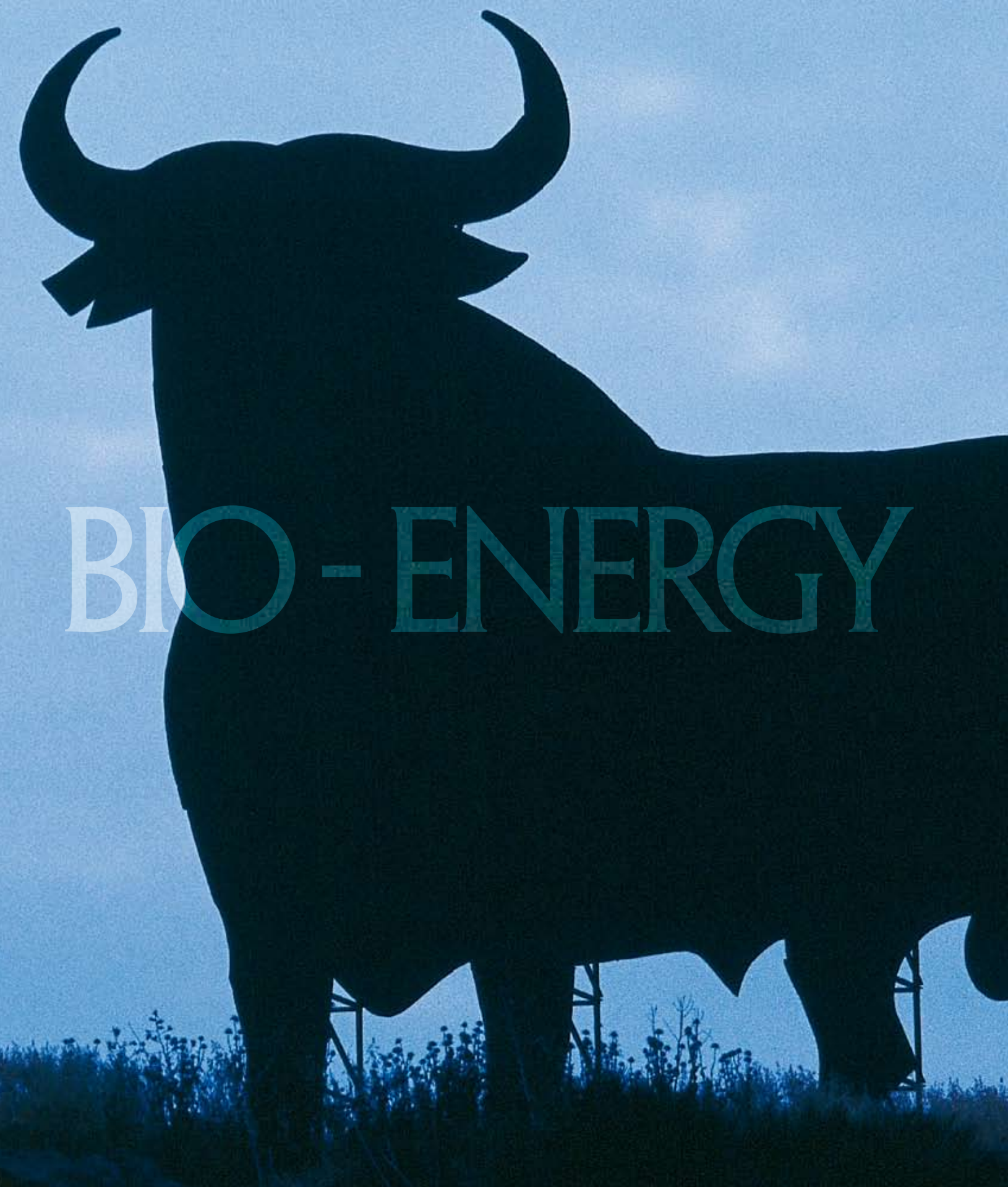


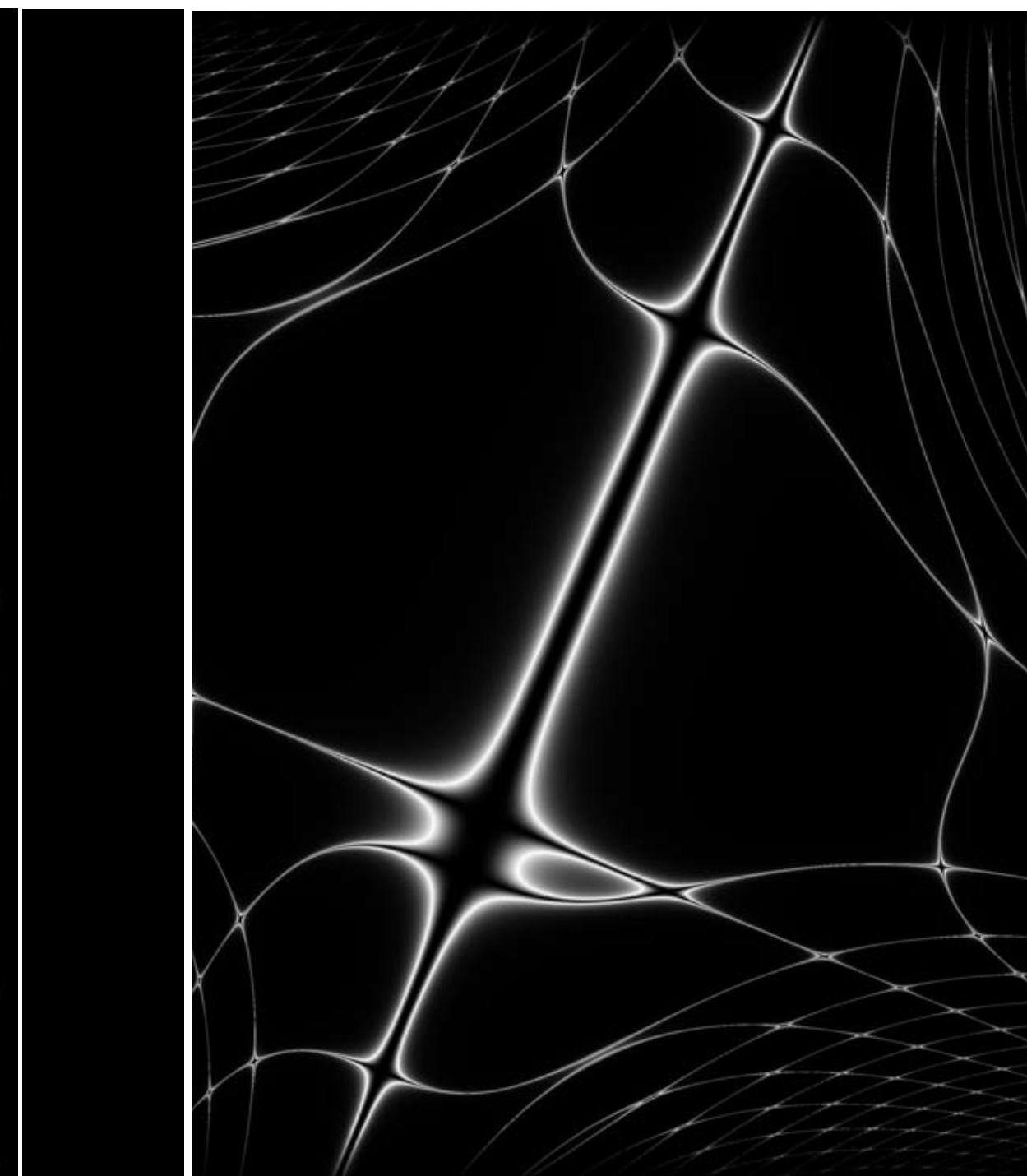
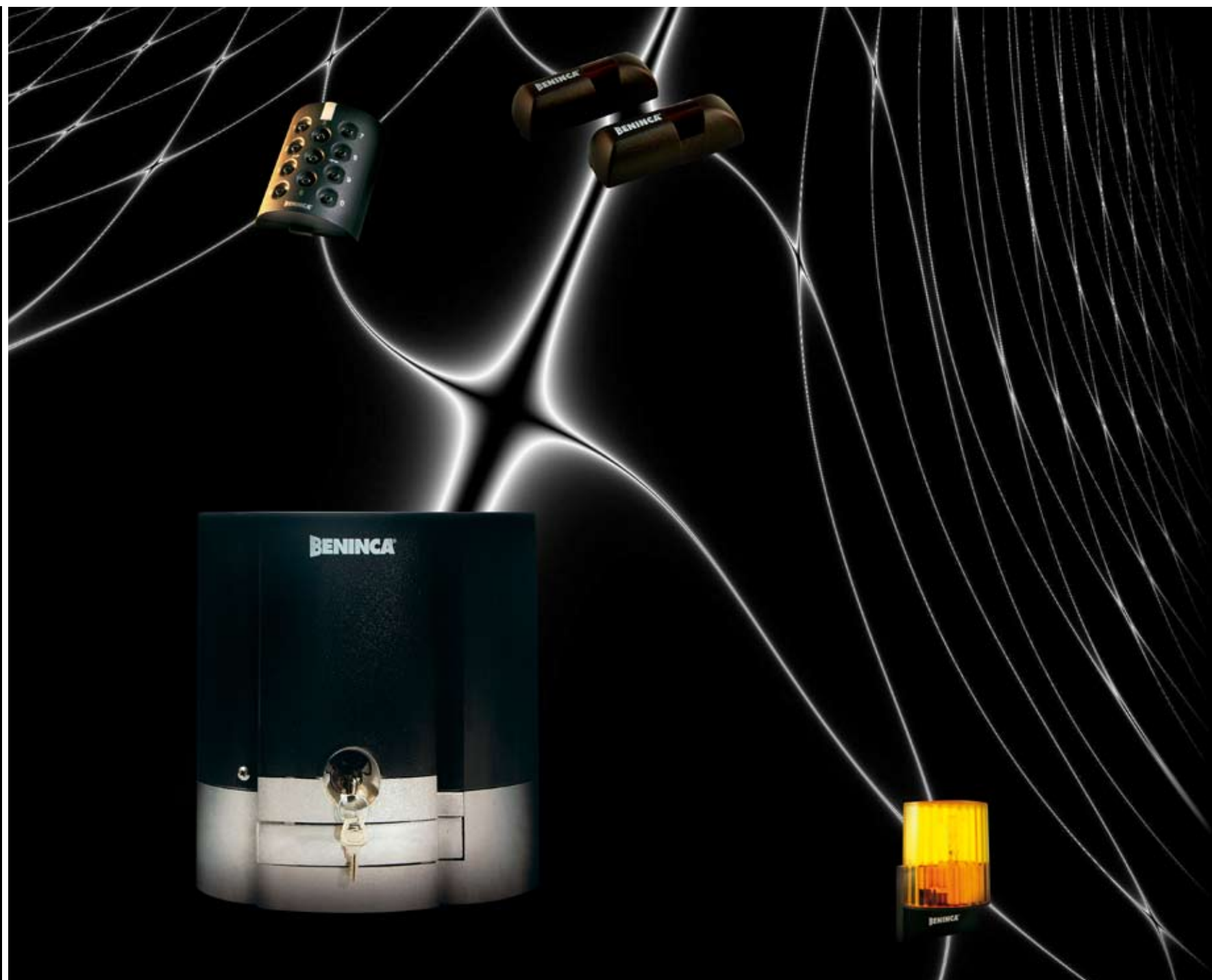
### BENVENUTO JIM!

JIM È IL NUOVO MOTORIDUTTORE IRREVERSIBILE 24 VDC CON CENTRALE E RICEVITORE INCORPORATI PER PORTE SEZIONALI E BASCULANTI AD UTILIZZO INTENSIVO. IL MOTORIDUTTORE È DISPONIBILE NELLE DUE VERSIONI RISPETTIVAMENTE 600 E 1200 N DI POTENZA. DIVERSI I MODELLI DI ROTAIA PREVISTI PER PORTE DA 2,5 M FINO A 3,5 M DI ALTEZZA, TUTTE IN ACCIAIO ZINCATO FORNITE IN DUE PEZZI E DOTATE DI FERMI MECCANICI. IL SISTEMA DI TRAZIONE A CINGHIA, PRETENSIONATA PERMETTE UN'INSTALLAZIONE PIÙ RAPIDA E UNO SCORRIMENTO SILENZIOSO. LA PRESENZA DEL COMANDO PASSO PASSO PERMETTE INOLTRE DI AZIONARE L'AUTOMATISMO DALL'INTERNO SENZA L'AUSILIO DEL TELECOMANDO E SENZA NECESSITÀ DI INSTALLARE COMANDI A MURO. POSSIBILITÀ DI FUNZIONAMENTO A BATTERIA.

### A BID WELCOME TO JIM!

JIM IS THE NEW ONE-WAY DRIVE UNIT 24 VDC WITH BUILT-IN CONTROL UNIT AND RECEIVER FOR SECTIONAL AND UP & OVER DOORS WITH INTENSIVE USE THE DRIVE UNIT IS AVAILABLE IN TWO VERSIONS OFFERING 600 AND 1200 N POWERS. VARIOUS TRACK MODELS AVAILABLE FOR 2.5 M TO 3.5 M HIGH DOORS, ALL IN GALVANISED STEEL SUPPLIED IN TWO PIECES AND FITTED WITH MECHANICAL STOPS. THE PRE-TENSIONED BELT DRAW SYSTEM ENABLES QUICKER INSTALLATION AND MUCH MORE SILENT MOVEMENT. THE STEP BY STEP CONTROL ALSO ALLOWS THE AUTOMATION TO BE OPERATED FROM INSIDE WITHOUT USING THE REMOTE CONTROL AND WITHOUT HAVING TO INSTALL WALL MOUNTED CONTROLS. BATTERY POWERED FACILITY.





## TECNOLOGIA FRIENDLY = USABILITÀ E INTEGRAZIONE DEI SISTEMI

NASCE BE.BUS IL SISTEMA BUS BENINCÀ PER CANCELLI AD ANTE BATTENTI E SCORREVOLI CHE CONSENTE IL COLLEGAMENTO DEGLI ACCESSORI ATTRAVERSO DUE SOLI FILI, CONSENTENDO DI SEMPLIFICARE LE OPERAZIONI D'INSTALLAZIONE. QUESTO PERMETTE DI AGEVOLARE LE OPERAZIONI DI CABLAGGIO IN FASE DI CREAZIONE DELL'IMPIANTO E DI MODIFICARE PIÙ AGEVOLMENTE LO STESSO SENZA DOVER APPORTARE MODIFICHE AI COLLEGAMENTI ELETTRICI, MA SEMPLICEMENTE CONFIGURANDO NUOVAMENTE LA FUNZIONE DELLE PERIFERICHE COLLEGATE. IL TEST CONTINUO PERMESSO DA QUESTO SISTEMA È FACILITATO ANCHE DALLA PREDISPOSIZIONE DELLA FUNZIONE DIAGNOSTICA ATTRAVERSO IL LAMPEGGIANTE.

## USER-FRIENDLY TECHNOLOGY AND SYSTEMS INTEGRATION

THE BE.BUS HAS ARRIVED, THE BENINCÀ BUS SYSTEM FOR SWING AND SLIDING GATES THAT ALLOWS ACCESSORIES TO BE CONNECTED WITH JUST TWO WIRES, THEREBY SIMPLIFYING INSTALLATION WORK. THIS IS A GREAT HELP IN CABLING WORK DURING THE PLANT'S CREATION AND ALSO MAKES MODIFYING IT A PAST-TIME, SINCE NO CHANGES HAVE TO BE MADE TO THE ELECTRICAL WIRING, BUT SIMPLY RE-CONFIGURING THE FUNCTIONS OF THE PLANT'S PERIPHERALS. THE CONTINUOUS TESTING OFFERED BY THIS SYSTEM IS ELEMENTARY, MOREOVER BY SETTING A DIAGNOSTIC FUNCTION USING A BEACON.

LA TECNOLOGIA BUS, È UN NUOVO MODO DI CONCEPIRE L'IMPIANTISTICA ELETTRICA, CHE CONSENTE CONTRARIAMENTE AL CABLAGGIO NORMALE DI SEMPLIFICARE LA GESTIONE DEI COLLEGAMENTI.

QUESTA TECNOLOGIA COLLAUDATA E VALIDATA, SI STA IMPONENDO SEMPRE PIÙ NEL MONDO DELL'IMPIANTISTICA CIVILE, GRAZIE ALLA SUA SEMPLICITÀ, FLESSIBILITÀ ED INTEGRAZIONE DI PIÙ FUNZIONI IN MODO SINERGICO SECONDO LE SCELTE E LE ESIGENZE DELL'UTENTE. BENINCÀ APRE LE PORTE VERSO QUESTA NUOVA TECNOLOGIA, NASCE BE.BUS!

BUS TECHNOLOGY IS A NEW WAY OF CONCEIVING ELECTRICAL PLANT ENGINEERING THAT, UNLIKE NORMAL CABLING, SIMPLIFIES WIRING MANAGEMENT.

THIS TRIED AND TESTED TECHNOLOGY IS INCREASINGLY GAINING GROUND IN THE FIELD OF CIVIL PLANT ENGINEERING, THANKS TO ITS SIMPLICITY, FLEXIBILITY AND ITS SYNERGY IN INTEGRATING SEVERAL FUNCTIONS DEPENDING ON THE CHOICES AND NEEDS OF THE USER. BENINCÀ OPENS ITS DOORS TO THIS NEW TECHNOLOGY WITH THE ARRIVAL OF BE.BUS!



**DOPO L'ESTERNO ANCHE L'INCASSO.**

IL NUOVO SELETTORE DA INCASSO BENINCA CHE COMPLETA LA GAMMA DEI SELETTORI DELL'AZIENDA RIPRENDE IL DESIGN DELLA SERIE TOKEY, E OGGI SI PRESENTA ANCHE IN VERSIONE DI SELETTORE DA INCASSO. DESIGN UNICO E FORME ESCLUSIVE PER UN SELETTORE CARATTERIZZATO DA INGOMBRI RIDOTTI, SERRATURA IN NICHELATO E SISTEMA DI RITORNO INNOVATIVO.

THE NEW BENINCA FLUSH WALL-MOUNTED SELECTOR COMPLETES THE COMPANY'S RANGE OF SELECTORS. IT REFLECTS THE DESIGN OF THE TOKEY SERIES AND IS NOW ALSO PRESENTED IN THE FLUSH WALL-MOUNTED VERSION. A UNIQUE DESIGN AND EXCLUSIVE LINE FOR A SELECTOR DISTINGUISHED BY ITS COMPACT SIZE, NICKEL PLATED LOCK AND INNOVATIVE RETURN SYSTEM.



**PUPILLA:B NON VUOLE FILI E PUÒ RICARICARSI**

NASCE LA NUOVA COPPIA DI FOTOCELLULE BENINCA CON TRASMETTITORE ALIMENTATO A BATTERIA CHE RIPRENDE IL DESIGN DELLA SERIE PUPILLA. L'INNOVATIVO SISTEMA DI RICARICA DELLA BATTERIA TRAMITE PANNELLO FOTOVOLTAICO RAPPRESENTA LA VERA NOVITÀ CHE CONTRADDISTINGUE PUPILLA.B. GARANTENDO LA MASSIMA SICUREZZA ED UN PERFETTO FUNZIONAMENTO DELL'IMPIANTO. QUESTO SISTEMA, INFATTI, CONSENTE DI OTTENERE UN FUNZIONAMENTO CONTINUO SENZA NECESSITÀ DI MANUTENZIONE E SENZA RISCHI DI BLOCCO DELL'IMPIANTO A SEGUITO DELL'ESAURIMENTO DELLA BATTERIA STESSA. LA FACILITÀ D'INSTALLAZIONE È GARANTITA DALL'ASSENZA DI COLLEGAMENTI ELETTRICI E DALLE DIMENSIONI RIDOTTE DELLA FOTOCELLULA. PUPILLA.B CONSENTE IL RISPETTO DELLE NORMATIVE ANCHE SU INSTALLAZIONI PRIVI DI SISTEMA DI SICUREZZA INTRINSECI GRAZIE ALLA TRASMISSIONE DEI COMANDI ANCHE SU ANTE MOBILI. POSSIBILITÀ DI ORIENTAMENTO DELLA FOTOCELLULA PER RENDERE PIÙ AGEVOLE L'INSTALLAZIONE.

**IT DOESN'T WANT WIRES AND CHARGES ITSELF**

THE NEW BENINCA PHOTOCELL SET WITH BATTERY POWERED TRANSMITTER RECALLING THE DESIGN OF THE PUPILLA SERIES. THE INNOVATIVE BATTERY CHARGING SYSTEM USING A PHOTOVOLTAIC PANEL REPRESENTS AN AUTHENTIC NOVELTY DISTINGUISHING PUPILLA.B., GUARANTEEING MAXIMUM SAFETY AND PERFECT OPERATION TO ANY PLANT. THIS SYSTEM IN FACT OFFERS CONTINUOUS OPERATION, TOTALLY MAINTENANCE FREE AND WITHOUT THE RISK OF PLANT SHUTDOWNS DUE TO FLAT BATTERIES. EASY INSTALLATION, ASSURED BY THE LACK OF ELECTRICAL WIRING AND THE SMALL SIZE OF THE PHOTOCELLS. PUPILLA.B ALLOWS COMPLIANCE WITH SAFETY REGULATIONS EVEN ON INSTALLATIONS THAT DO NOT HAVE INCORPORATED SAFETY SYSTEMS THANKS TO THE TRANSMISSION OF THE CONTROLS EVEN ON MOVING GATES. THE PHOTOCELLS CAN BE DIRECTED TO MAKE INSTALLATION EVEN EASIER.



### NUOVE "FORME" DI APERTURA

BENINCÀ INTRODUCE TEO IL NUOVO TRANSPONDER DI PROSSIMITÀ CON FUNZIONE PORTACHIAVI PER APRIRE E CHIUDERE AUTOMATISMI DOMESTICI E PROFESSIONALI. LA SIMPATIA DEL NOME E DEL DESIGN LO RENDONO UN INSEPARABILE ED UTILE AMICO MOLTO INTELLIGENTE!

### NEW "FORMS" OF OPENING

BENINCÀ INTRODUCES TEO, THE NEW PROXIMITY TRANSPONDER WITH KEY RING DESIGN TO OPEN AND CLOSE HOUSEHOLD AND BUSINESS AUTOMATIONS. THE NAME IN ITSELF AND ITS DESIGN MAKE IT NOT ONLY AN INSEPARABLE AND USEFUL FRIEND, BUT ALSO VERY INTELLIGENT!



### CALL

NASCE CALL IL NUOVO ACCESSORIO GSM PER IL COMANDO DELL'AUTOMATISMO ATTRAVERSO L'UTILIZZO DI UN NORMALE CELLULARE. L'ACCESSORIO DIALOGANDO CON IL RICEVITORE BENINCÀ PERMETTE DI COMANDARE L'AUTOMATISMO ATTRAVERSO UNA SEMPLICE CHIAMATA O UN BREVE MESSAGGIO DI TESTO. IL SISTEMA VIENE ATTIVATO ATTRAVERSO LA CONFIGURAZIONE DI UNA SIM ALL'INTERNO DELL'ACCESSORIO CHE PUÒ ESSERE CONTATTATA DALL'UTENTE ATTRAVERSO SEMPLICI CHIAMATE. LA FUNZIONE PRINCIPALE DI CALL È L'ATTIVAZIONE DI UNO O PIÙ RELÈ DELLA RICEVENTE 4 CANALI, PER IL COMANDO DELL'AUTOMATISMO O DEGLI ALTRI SISTEMI COLLEGATI. IL SISTEMA PERMETTE OLTRE ALLA FUNZIONE CLASSICA DI COMANDO LA GESTIONE DI UNA FUNZIONE DIAGNOSTICA CON INTERROGAZIONE DELLO STATO DEL SISTEMA COLLEGATO.

### CALL

CALL IS THE NEW GSM ACCESSORY FOR CONTROLLING AUTOMATIONS VIA A NORMAL MOBILE PHONE. THIS ACCESSORY COMMUNICATES WITH THE BENINCÀ RECEIVER TO CONTROL THE AUTOMATION BY A SIMPLE CALL OR TEXT MESSAGE. THE SYSTEM IS ACTIVATED BY CONFIGURING A SIM IN THE ACCESSORY, WHICH CAN BE CALLED FROM A USER'S MOBILE. CALL'S MAIN FUNCTION IS TO ACTIVATE ONE OR MORE RELAYS IN THE 4 CHANNEL RECEIVER TO CONTROL THE AUTOMATION OR OTHER INTERCONNECTED SYSTEMS. IN ADDITION TO THE CLASSICAL CONTROL FUNCTIONS THE SYSTEM OFFERS THE MANAGEMENT OF A DIAGNOSTIC FUNCTION THAT MONITORS THE STATUS OF THE SPECIFIC PLANT.



### TO.GO

IL TELECOMANDO NELLA NUOVA VERSIONE CHE INTEGRA LA FUNZIONE TRANSPONDER PER LA LETTURA DI PROSSIMITÀ. TRASMETTITORE 2/4 CANALI CODIFICA ROLLING CODE CON DISPOSITIVO TRANSPONDER INTEGRATO.IL DISPOSITIVO CONSENTE DI ASSOCIARE ALLA CLASSICA FUNZIONE DEL TELECOMANDO LA POSSIBILITÀ DI AZIONARE L'AUTOMATISMO ANCHE IN CASO DI GUASTO DEL TELECOMANDO STESSO O DELLA BATTERIA. IL DISPOSITIVO TRANSPONDER INOLTRE È PERFETTAMENTE INTERFACCIABILE CON GLI ALTRI DISPOSITIVI A LETTURA DI PROSSIMITÀ.

THE REMOTE CONTROL IN ITS NEW VERSION THAT INTEGRATES THE PROXIMITY TRANSPONDER FUNCTION. A 2-4 CHANNEL ROLLING CODE TRANSMITTER WITH BUILT-IN TRANSPONDER. THIS APPLIANCE ASSOCIATES THE CLASSICAL USE OF A REMOTE CONTROL WITH THE POSSIBILITY OF OPERATING THE AUTOMATION EVEN IF THE REMOTE CONTROL BREAKS OR THE BATTERY FAILS. THE TRANSPONDER APPLIANCE CAN ALSO PERFECTLY INTERFACE WITH THE OTHER PROXIMITIES.





### LA FAMIGLIA OLEODINAMICA SI MOLTIPLICA CON SUCCESSO.

LA FAMIGLIA HYDRO SI ALLARGA E NASCONO I NUOVI MODELLI PER RISPONDERE ALLE MOLTEPLICI RICHIESTE ED ESIGENZE DEL MERCATO. MOLTE LE VERSIONI DISPONIBILI PER ANTE DA 1,8 FINO A 5 M. LE VARIE VERSIONI SI DIFFERENZIANO PER MOLTE CARATTERISTICHE PECULIARI

- STELO IN ACCIAIO CROMATO, DISPONIBILE DA 16 O DA 20 MM DI DIAMETRO
- CORSA UTILE DISPONIBILE DA 250, 270 E 390 MM
- PORTATA DELLA POMPA A LOBI DA 1 L/MIN SINO A 0.75 L/MIN
- LA PRESENZA DI 1 O DUE SNODI
- LA PRESENZA DI VERSIONI REVERSIBILI E CON BLOCCHI IN APERTURA, IN CHIUSURA E IN APERTURA E CHIUSURA
- VERSIONI CON RALLENTAMENTO MECCANICO

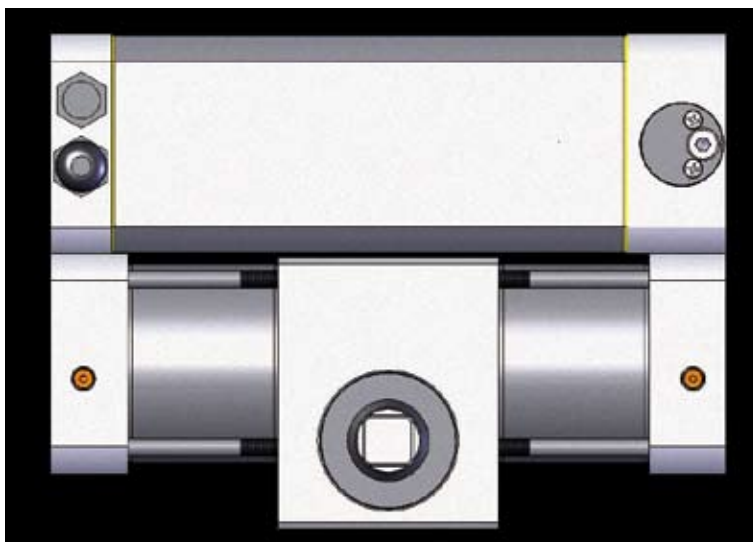
I NUOVI MODELLI HYDRO INOLTRE SONO DISPONIBILI OGGI ANCHE IN VERSIONE IN KIT, QUESTO SOLO PER I MODELLI HD.18AC (KIT HYDRO CLASS) E HD.25 (KIT HYDRO ELITE) RISPETTIVAMENTE PER ANTE DA 1,8 E 2,5 M. LA PRESENZA DI QUESTI MODELLI IN VERSIONE KIT SI ADATTA COMPLETAMENTE ALL'ESIGENZA DI AUTOMATIZZARE CANCELLI DI PICCOLE DIMENSIONI. I NUOVI MODELLI HYDRO SFRUTTANO TUTTA L'ESPERIENZA IN MATERIA DI AUTOMAZIONI OLEODINAMICHE E GARANTISCONO USI INTENSIVI E UNA LUNGA DURATA DELL'ATTUATORE. MOLTI I PUNTI DI FORZA DI QUESTI MODELLI, IN PARTICOLARE LA PRESENZA DI UN CAVO DI ALIMENTAZIONE DI FACILE SOSTITUZIONE, LA POSSIBILITÀ DI PREDISPORRE LA GUAINA SPIRALATA PER LA PROTEZIONE DEL CAVO DI ALIMENTAZIONE, I PROFILI IN ALLUMINIO ANODIZZATO PER LA MASSIMA DURATA CON OGNI CONDIZIONE ATMOSFERICA, E LE VALVOLE DI REGOLAZIONE MICROMETRICHE ANTISCHIACCIAMENTO IN METALLO. LA FACILITÀ DELL'INSTALLAZIONE È GARANTITA INOLTRE DALLA PRESENZA DEGLI SNODI ANTERIORI E POSTERIORI. L'ACCESSO AI COLLEGAMENTI ELETTRICI È PROTETTO DAL CARTER CHE PERMETTE DI AGEVOLARE LE OPERAZIONI DI COLLEGAMENTO CON LA MORSETTIERA CON FUNZIONE DI TAPPO OLIO E VERIFICA LIVELLI OLIO. TUTTI I MODELLI HYDRO INOLTRE SONO CARATTERIZZATI PER LA MASSIMA SILENZIOSITÀ GARANTITA DALLA POMPA A LOBI E ALL'OLIO IDRAULICO. SOLIDITÀ SICUREZZA E PRESTAZIONI SONO IL RISULTATO DI UN'ACCURATA SCELTA E SELEZIONE DI MATERIALI E COMPONENTI.

THE HYDRO FAMILY HAS WIDENED AND GIVES LIFE TO THE NEW MODELS TO MEET THE COUNTLESS MARKET DEMANDS AND NEEDS. MANY VERSIONS ARE AVAILABLE FOR GATES FROM 1.8 UP TO 5 M. THE VARIOUS VERSIONS OFFER COUNTLESS SPECIFIC CHARACTERISTICS

- CHROMED STEEL SHAFT, AVAILABLE IN 16 OR 20 MM DIAMETERS
- WORKING STROKES 250, 270 AND 390 MM
- LOBE PUMP DELIVERIES FROM 1 L/MIN TO 0.75 L/MIN
- 1 OR TWO SECTIONS
- TWO-WAY VERSIONS AND STOPS DURING OPENING, CLOSING AND OPENING-CLOSING
- VERSIONS WITH MECHANICAL SLOWDOWN

THE NEW HYDRO MODELS ARE NOW ALSO AVAILABLE IN THE KIT VERSION, HOWEVER ONLY FOR MODELS HD.18AC (KIT HYDRO CLASS) AND HD.25 (KIT HYDRO ELITE) FOR 1.8 AND 2.5 M GATES RESPECTIVELY. THE EXISTENCE OF THESE MODELS IN A KIT VERSION PERFECTLY SATISFY THE NEED TO AUTOMATE SMALL SIZED GATES. THE NEW HYDRO MODELS MAKE THE MOST OF ALL THE BENINCÀ EXPERIENCE IN OLEODYNAMIC AUTOMATION AND GUARANTEE INTENSIVE USE AND LONG DURATION OF THE OPERATOR. THESE MODELS HAVE A GREAT MANY STRONG POINTS, IN PARTICULAR THE EASY TO CHANGE POWER CABLE, THE POSSIBILITY OF MOUNTING A SPIRAL SHEATH TO PROTECT THE POWER CABLE, THE ANODISED ALUMINIUM SECTIONS FOR MAXIMUM DURABILITY UNDER ANY WEATHER AND THE MICROMETRIC ADJUSTMENT OF THE ANTI-CRUSH VALVES IN METAL. EASY INSTALLATION IS ALSO ASSURED BY THE FRONT AND REAR ARTICULATIONS AND THE ACCESS TO THE WIRING CONNECTIONS IS PROTECTED BY THE HOUSING THAT OFFERS GOOD ACCESS FOR WIRING WITH THE TERMINAL BLOCK DOUBLING UP AS OIL CAP AND LEVEL CONTROL.

ALL THE HYDRO MODELS ALSO FEATURE MAXIMUM SILENCE GUARANTEED BY THE LOBE PUMP AND THE HYDRAULIC OIL. SOLIDITY, RELIABILITY AND PERFORMANCE ARE THE RESULT OF A CAREFUL CHOICE AND SELECTION OF MATERIALS AND COMPONENTS.



### POTENZA E AFFIDABILITÀ OLEODINAMICHE, INTERRATE.

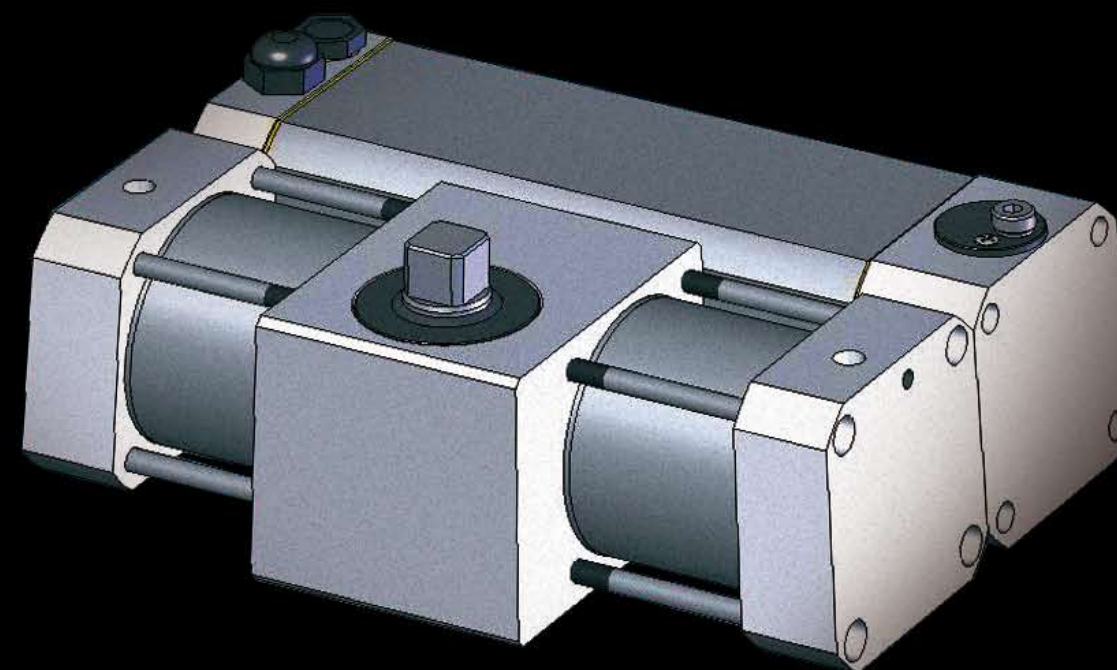
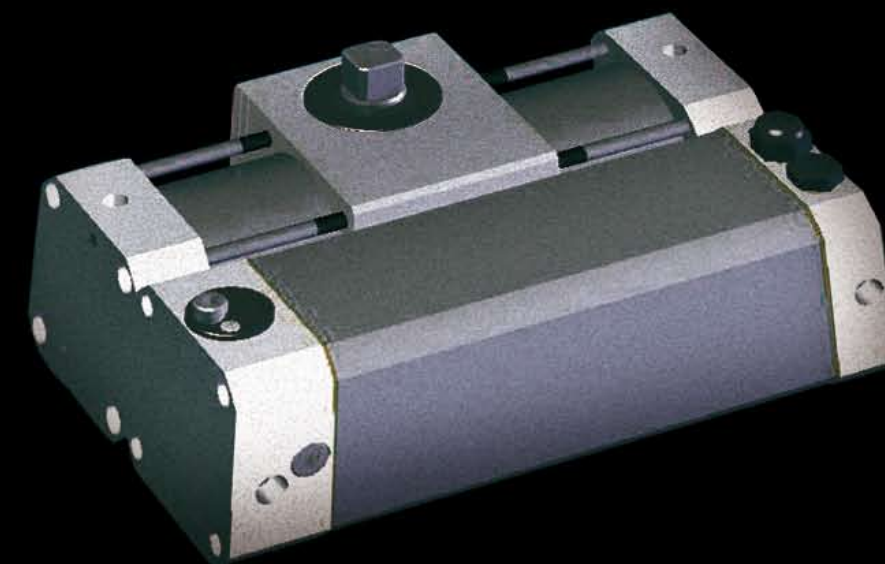
NASCE SUBWAY IL NUOVO MOTORE INTERRATO OLEODINAMICO PER CANCELLI BATTENTI RESIDENZIALI O CONDOMINIALI. SUBWAY SARÀ DISPONIBILE IN DIVERSE VERSIONI, PER ANTE FINO A 1,5 M, VERSIONE CON BLOCCHI, E VERSIONE REVERSIBILE PER ANTE FINO A 4 M. (PESO MAX. 800 KG) BLOCCO APRE-CHIUDE, SENZA BLOCCHI E CON RALLENTAMENTO IDRAULICO SIA IN APERTURA CHE IN CHIUSURA. LA VERSIONE IRREVERSIBILE SARÀ CARATTERIZZATA DA UNA ROBUSTA LEVA CON CHIAVE PERSONALIZZATA PER LO SBLOCCO DALL'ESTERNO PER TUTTI I MODELLI:

- PRESENZA DI CASSA PORTANTE IN ACCIAIO INOX O ZINCATA CHE CONSENTE DI PREDISPORRE L'ATTUATORE AGEVOLANDO LE OPERAZIONI D'INSTALLAZIONE, E PERMETTENDO, INOLTRE, IN CASO DI MANUTENZIONE, LA SOSTITUZIONE DELL'ATTUATORE SENZA LA NECESSITÀ DI SMONTARE IL CANCELLO ESISTENTE.
- ANGOLO MASSIMO DI ROTAZIONE 100° CHE CONSENTE DI AVERE IL RALLENTAMENTO IN ENTRAMBI I LATI
- PROFILI ANODIZZATI ANTI-CORROSIONE
- CENTRALINA IDRAULICA ASSEMBLATA IN UN MONOBLOCCO UNICO CON IL MARTINETTO
- MASSIMA SICUREZZA GARANTITA DA UN MONOBLOCCO COMPATTO, STUDIATO PER AVERE TUTTI I COLLEGAMENTI INTERNI RIDUCENDO COSÌ IL RISCHIO DI FUORIUSCITE DI OLIO
- POMPA A LOBI CON OLIO IDRAULICO
- MASSIMA SILENZIOSITÀ, USO INTENSIVO, POTENZA E DURATA PER CANCELLI CARATTERIZZATI ANCHE DA ANTE MOLTO PESANTI.

### OLEODYNAMIC POWER AND RELIABILITY, UNDERGROUND

SUBWAY HAS ARRIVED, THE NEW UNDERGROUND OLEODYNAMIC MOTOR FOR RESIDENTIAL OR APARTMENT BLOCK SWING GATES. SUBWAY WILL BE AVAILABLE IN SEVERAL VERSIONS, FOR GATES UP TO 1.5 M, A VERSION WITH STOPS, AND A TWO-WAY VERSION FOR GATES UP TO 4 M (MAX. WEIGHT 800 KG) OPEN-CLOSE STOPS, NO STOPS AND WITH HYDRAULIC SLOWDOWN BOTH FOR OPENING AND CLOSING. THE ONE-WAY VERSION WILL FEATURE A ROBUST LEVER WITH PERSONALISED KEY FOR EXTERNAL UNLOCKING ON ALL MODELS:

- A BOXED FRAME IN GALVANISED OR STAINLESS STEEL THAT HELPS POSITIONING THE OPERATOR MAKING INSTALLATION EASIER AND, IN THE CASE OF MAINTENANCE, ALSO ALLOWS REPLACEMENT OF THE OPERATOR WITHOUT THE NEED TO DISMANTLE THE EXISTING GATE.
- MAXIMUM SWING ANGLE OF 100° THAT PERMITS A SLOWDOWN IN BOTH DIRECTIONS
- CORROSION-PROOF ANODISED SECTIONS
- HYDRAULIC UNIT ASSEMBLED AS A COMPLETE MONOBLOCK WITH THE JACK
- MAXIMUM SAFETY GUARANTEED BY A COMPACT MONOBLOCK, DESIGNED SO THAT ALL CONNECTIONS ARE INTERNAL THEREBY REDUCING THE RISK OF OIL LEAKS
- LOBE PUMP WITH HYDRAULIC OIL
- MAXIMUM SILENCE, INTENSIVE USE, POWER AND DURABILITY EVEN FOR VERY HEAVY GATES.





**INTEGRATION  
DNA  
UNIQUE  
BIO-QUALITY  
BIO-ENERGY  
I LOVE BIO**

PAROLE ED IMMAGINI PER DICHIARARE I PRINCIPI ED I VALORI DELLA BIODIVERSITÀ DI MARCA BENINCÀ. LA CREATIVITÀ COME COMUNE DENOMINATORE PER GLI STRUMENTI DI MARKETING E COMUNICAZIONE DELL'AZIENDA.

WORDS AND PICTURES AS A DECLARATION OF THE PRINCIPLES AND VALUES OF BENINCÀ BRAND BIODIVERSITY. CREATIVITY AS A COMMON DENOMINATOR FOR THE COMPANY'S MARKETING AND COMMUNICATIONS TOOLS.

**DALLA POLITICA FACE TO FACE  
ALLA BIODIVERSITÀ DI MARCA**

LA BIODIVERSITÀ COME ATTESTAZIONE NATURALE DI UN POSIZIONAMENTO NELLA MAPPA COMPETITIVA, UNA DICHIARAZIONE FORMALE DI PLUS COMPETITIVI E DI DIFFERENZIAZIONE, ELEMENTI DI UN DNA UNICO, IR RIPETIBILE.

I PRODOTTI DIVENGONO CREATURE, SINTESI BIOLOGICHE DI UNA SPECIE UNICA ED IN CONTINUA EVOLUZIONE, TESTIMONI DEL DINAMISMO DEL DESIGN, DELLA FORZA, DELLA PIANIFICAZIONE DELLA SICUREZZA E DELL'INTELLIGENZA. SCELTE VALORI E COMPORTAMENTI BIO PER CONDIVIDERE IN MODO PROFONDO ED ESCLUSIVO I VALORI ISTITUZIONALI BENINCÀ, UNA MARCA ESCLUSIVA FATTA DI STORIA, DI PASSIONE, AMORE VERSO LA QUALITÀ DELL'ELETTRONICA, DELLA MECCANICA E VERSO IL CLIENTE: FONTE DINAMICA E VITALE DI ENERGIA E PROGRESSO TECNOLOGICO.

**FROM THE FACE TO FACE  
POLICY TO BRAND BIODIVERSITY**

BIODIVERSITY AS A NATURAL CONFIRMATION OF A POSITION ON THE COMPETITIVE MAP, A FORMAL DECLARATION OF COMPETITIVE AND DISTINGUISHING ADVANTAGES, ELEMENTS OF A UNIQUE, UNREPEATABLE DNA. THE PRODUCTS BECOME CREATURES, THE BIOLOGICAL SYNTHESIS OF A UNIQUE SPECIES THAT IS CONTINUOUSLY EVOLVING, BEARING WITNESS TO DYNAMISM, DESIGN, STRENGTH, PLANNING, SAFETY AND INTELLIGENCE. BIO-FRIENDLY CHOICES, VALUES AND ATTITUDES TO SHARE THE BENINCÀ INSTITUTIONAL VALUES IN A PROFOUND AND EXCLUSIVE WAY, AN EXCLUSIVE BRAND MADE OF HISTORY, PASSION AND LOVE FOR QUALITY OF ELECTRONICS, MECHANICS AND THE CUSTOMER: A DYNAMIC AND VITAL SOURCE OF ENERGY AND TECHNOLOGICAL PROGRESS.



## FORMAZIONE CONTINUA

BENINCÀ CONTINUA IL PROCESSO FORMATIVO VERSO I PROPRI INSTALLATORI CLIENTI. PROGRAMMI DI ADDESTRAMENTO E WORKSHOPS SONO ORGANIZZATI SIA IN AZIENDA SIA PRESSO I DISTRIBUTORI IN ITALIA E ALL'ESTERO. IL SITO SARÀ LO STRUMENTO PER INFORMARE E PER RACCOGLIERE LE ISCRIZIONI.

## COMUNICAZIONE E INFORMAZIONE

L'AZIENDA ATTIVA PER TUTTI I PROPRI CLIENTI UNA NEWSLETTER SPECIALE CHE PERMETTERÀ DI AVERE CONTINUI AGGIORNAMENTI SU TUTTE LE NOVITÀ DI PRODOTTO NONCHÉ SULLE INIZIATIVE COMMERCIALI E DI MARKETING DELL'AZIENDA. BENINCÀ NEWS PRESENTERÀ MENSILMENTE TUTTE LE NOVITÀ DI PRODOTTO DELL'AZIENDA E LE INIZIATIVE CHE VEDRANNO DI VOLTA IN VOLTA PROTAGONISTA L'AZIENDA E I PROPRI CLIENTI. UNO STRUMENTO IMPORTANTE PER RAFFORZARE SEMPRE DI

PIÙ IL RAPPORTO DELL'AZIENDA CON TUTTI I SUOI COLLABORATORI PER SCAMBIARE INFORMAZIONI, LAVORARE MEGLIO E DI PIÙ!

## NORMATIVE E CERTIFICAZIONI

L'AZIENDA, DA SEMPRE ATTENTA ALLE NORMATIVE STA COMPLETANDO LO SVILUPPO DEI PRODOTTI IN BASSA TENSIONE E PERFEZIONANDO TUTTI I SISTEMI NEL RISPETTO DELLE NORMATIVE EUROPEE DELLE CONFORMITÀ TECNICHE, APPLICATIVE E FUNZIONALI. A QUESTO PROPOSITO L'AZIENDA HA RICEVUTO GIÀ MOLTE CERTIFICAZIONI SUI PROPRI PRODOTTI, SEGNO DI UN LAVORO IMPEGNATIVO, MA IMPORTANTE, CHE PERMETTE ALL'AZIENDA DI ESSERE OGGI IN PRIMA LINEA NELLA DEFINIZIONE DI SISTEMI CHE SIANO SINONIMO DI SICUREZZA E CHE COSTITUISCANO UNO STRUMENTO IMPORTANTE NEL MIGLIORAMENTO DEL SERVIZIO AL CLIENTE. PROTAGONISTA IN TUTTE LE SCELTE DELL'AZIENDA.

## CONSTANT TRAINING

BENINCÀ CONTINUES ITS TRAINING PROJECT FOR ITS INSTALLERS AND CUSTOMERS. TRAINING PROGRAMS AND WORKSHOPS ARE ORGANISED BOTH IN-HOUSE AND AT ITS DISTRIBUTORS IN ITALY AND ABROAD. THE HOME PAGE WILL BE THE FUTURE TOOL TO INFORM AND GATHER SUBSCRIPTIONS.

## COMMUNICATION AND INFORMATION

THE COMPANY HAS STARTED UP A SPECIAL NEWSLETTER FOR ALL ITS CUSTOMERS. IT WILL OFFER CONTINUOUS UPDATES ON ALL THE PRODUCT INNOVATIONS AS WELL AS COMPANY SALES AND MARKETING INITIATIVES. BENINCÀ NEWS WILL PROVIDE A MONTHLY PRESENTATION OF ALL THE COMPANY'S PRODUCT DEVELOPMENTS AND ANY INITIATIVES INVOLVING THE COMPANY AND ITS CUSTOMERS. THIS IS AN IMPORTANT TOOL TO

STRENGTHEN THE COMPANY'S RELATIONS WITH ALL ITS COLLABORATORS TO EXCHANGE INFORMATION, WORK BETTER AND MORE PROFITABLY!

## STANDARDS AND CERTIFICATIONS

THE COMPANY HAS ALWAYS KEPT A CAREFUL EYE ON REGULATIONS AND IS COMPLETING THE DEVELOPMENT OF LOW VOLTAGE PRODUCTS AND PERFECTIONING ALL ITS SYSTEMS TO MEET THE EUROPEAN STANDARDS IN TECHNICAL, APPLICATION AND FUNCTIONAL CONFORMITY. FROM THIS STANDPOINT, THE COMPANY HAS OBTAINED MANY CERTIFICATIONS ON ITS PRODUCTS, A SIGN OF A GREAT AND VERY IMPORTANT COMMITMENT, WHICH WILL ALLOW THE COMPANY FIND ITSELF AS A FORERUNNER IN DEFINING SYSTEMS THAT ARE SYNONYMOUS OF SAFETY IMPROVING THE RELATIONSHIP WITH OUR CUSTOMER, THE REAL PROTAGONIST OF BENINCÀ'S CHOICES.

**HEADQUARTER**

AUTOMATISMI BENINCÀ SPA  
 VIA CAPITELLO, 45  
 36066 SANDRIGO (VI)  
 PHONE +39 0444 751030  
 FAX +39 0444 759728  
 WWW.BENINCA.COM  
 E.MAIL: SALES@BENINCA.IT

**ELECTRONIC DIVISION**

BENINCÀ ELETTRONICA SRL  
 VIA DELL'INDUSTRIA 91  
 36030 SARCEDO  
 PHONE +39 0445 362082  
 FAX +39 0445 386914

**COMPANY OF BENINCÀ GROUP**

AUTOMATISMI CAB SRL  
 VIA DELLA TECNICA, 10 (Z.I)  
 36010 VELO D'ASTICO (VI)  
 PHONE +39 0445 741215  
 FAX 0445 742094  
 WWW.AUTOMATISMICAB.IT  
 E-MAIL: INFO@AUTOMATISMICABSRL.IT



**AFILIATED COMPANY**

**BULGARIA**  
 BESIDE LTD  
 102 OBORISHTE STR. SOFIA  
 PHONE +359 299442236  
 FAX +359 29442256  
 WWW.BESIDE.BG  
 E-MAIL: BESIDE@BENINCA.IT

**POLAND**  
 BENINCÀ POLONIA SP. Z O.O.  
 AL. JEROZOLIMSKIE 271  
 05-816 MICHA, OWICE  
 PHONE 0048 22 7239101  
 FAX. 0048 22 7239099  
 WWW.BENINCA.PL

**INDIA**  
 BENJOY AUTOMATIONS PRIVATE LIMITED  
 # 112/1, LALBAGH FORT ROAD,  
 MINERVA CIRCLE, BANGALORE 5600 04  
 PHONE +91 80 4169 2625  
 FAX +91 80 4169 2626  
 WWW.BENJOY.CO.IN  
 E-MAIL: SALES@BENJOY.CO.IN

**PORTUGAL**  
 B2U PORTAS E AUTOMATISMOS UNIP.LDA  
 RUADOS PINHEIROS LT 505 FOROS  
 DA CATRAPONA-FERNAO FERRO  
 PHONE +351 219668921  
 FAX +351 219668922  
 E-MAIL: J.TEIXIERA@B2U.PT



**OBIETTIVO: INTERNAZIONALIZZAZIONE**  
 DESTINATION INTERNATIONALISATION



**CALENDARIO EVENTI E FIERE INTERNAZIONALI 2007**

- FEBBRAIO** LIVIN LUCE - MILANO  
 REWOBAU - GERMANIA  
 KIEVBUILD - UCRAINA
- MARZO** SAIEDUE - BOLOGNA
- MARZO** WIN - ISTANBUL  
 CONECO - BRATISLAVA
- NOVEMBRE** BATIMAT - PARIGI  
 THE BIG FIVE - DUBAI

**TRADE FAIRS AND EVENTS 2007:**

- FEBRUARY** LIVIN LUCE - MILAN  
 REWOBAU - GERMANY  
 KIEVBUILD - UKRAINE
- MARCH** SAIEDUE - BOLOGNA
- MARCH** WIN - ISTANBUL  
 CONECO - BRATISLAVA
- NOVEMBER** BATIMAT - PARIS  
 THE BIG FIVE - DUBAI

**BENINCA**<sup>®</sup> [www.beninca.com](http://www.beninca.com)